



CRISTIANI
CAMICIE SARTORIALI
ITALIA

Stile, passione
e personalità italiana.

Italian style, passion and personality.



CRISTIANI
CAMICIE SARTORIALI
ITALIA

LA STORIA DI OLTRE 40 ANNI

Nell'anno 1963 Nino Cristiani, dopo la maturità classica inizia il suo percorso professionale in una nota camiceria italiana affiancando il responsabile del prodotto e curando direttamente l'allestimento delle collezioni. Dopo l'esperienza acquisita, nel 1971 decide di creare e lanciare una sua linea di camicie sul mercato nazionale ed internazionale. Nasce così la Camiceria Crisdib. Con il lavoro e la passione per la moda, si delinea il suo progetto: produrre una camicia di alta qualità sartoriale. el 1998 la vecchia azienda, cede il passo alla CRISTIANTEX SRL, sviluppandosi su una superficie di 5.000 metriquadri, in cui il sig. Nino Cristiani viene affiancato dai suoi tre figli Giuliano, Antonio e Massimiliano. Ricerca, innovazione, gusto italiano, passione per la scelta e la cura dei particolari, hanno reso la "Cristiani Camicie Sartoriali", apprezzata in Italia e nel mondo.

LA QUALITA' ITALIANA

Sono i tessuti e i particolari che rendono una camicia, un'ottima camicia: i tessuti delle migliori tessiture, i materiali di prima scelta, rigide selezioni e controllo qualità. Vengono adoperati tessuti ritorti e doppi ritorti e la linea di ogni camicia è curata da personale qualificato che opera con estrema professionalità. Tutte le collezioni sono ideate e disegnate da stilisti italiani, facendo sì che anche i modelli più classici, pur mantenendo la loro tradizionale eleganza, siano aggiornati ad ogni stagione anticipando le tendenze del mercato.

LA FORZA DELL'INNOVAZIONE

Un prodotto che deriva dalla sapiente fusione tra la tecnologia più avanzata e l'ereditata maestria artigiana. La completa gestione aziendale, permette di seguire tutte le fasi di produzione. La ricerca di un design costantemente aggiornato prerogativa di un dinamico staff stilistico. Un customer service efficiente e attento alle esigenze di mercato. Grazie alla sinergia di questi elementi il gruppo Cristiani può vantare di essere presente ai vertici delle maggiori aziende del settore.

CRISTIANI



CRISTIANI
CAMICIE SARTORIALI
ITALIA





CRISTIANI
CAMICIE SARTORIALI
ITALIA



CRISTIANI
CAMICIE SARTORIALI
ITALIA





CRISTIANI
CAMICIE SARTORIALI
ITALIA





CRISTIANI
CAMICIE SARTORIALI
ITALIA





CRISTIANI
CAMICIE SARTORIALI
ITALIA





CRISTIANI
CAMICIE SARTORIALI
ITALIA



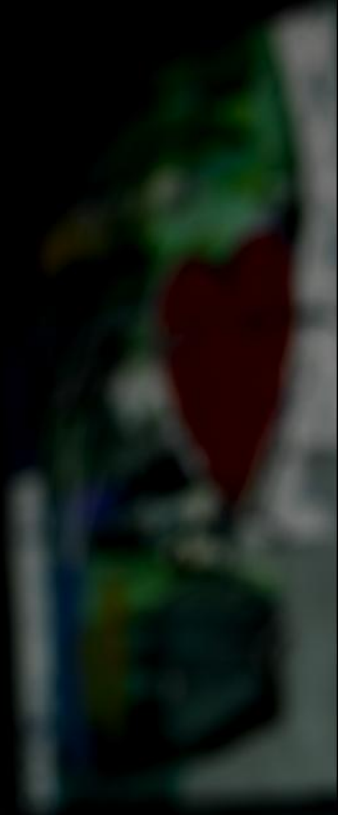


CRISTIANI
CAMICIE SARTORIALI
ITALIA





CRISTIANI
CAMICIE SARTORIALI
ITALIA





CRISTIANI
CAMICIE SARTORIALI
ITALIA



CRISTIANI
CAMICIE SARTORIALI
ITALIA





CRISTIANI
CAMICIE SARTORIALI
ITALIA





CRISTIANI
CAMICIE SARTORIALI
ITALIA





CRISTIANI
CAMICIE SARTORIALI
ITALIA





CRISTIANI
CAMICIE SARTORIALI
ITALIA



CARATTERISTICHE E PECULIARITA' CRISTIANI CUCITA A MANO

Dalla cultura, la tradizione e la passione per la moda, nasce un esclusivo prodotto sartoriale, reso unico dalla cura maniacale dei particolari, dalla scelta accurata dei tessuti e dal taglio esclusivo che solo la cultura della camiceria pugliese riesce ad esprimere. Per clienti esigenti, attenti alla qualità ed alle tendenze più avanzate per ricerca e stile.

- Interno collo non adesivato.
- Attaccatura del collo al corpo tessuto, interamente applicato a mano sia internamente che esternamente.
- Costruzione degli interni con materiali naturali per aumentare la durata e un piacevole comfort, rispettando le giuste morbidezze.
- Le punte del collo sono rifilate a mano, l'intaccatura permette di ottenere colli dalle punte perfette.
- Stecche estraibili morbide che consentono al collo di modellarsi in base alla silhouette di chi lo indossa.
- Cuciture 10 punti per centimetro.
- Punta del fessino del fondo manica completamente allineato alle fantasie dei tessuti.
- Bottoni in materiale prezioso come la madreperla proveniente da conchiglie lavorate da mani esperte, che esalta il valore del capo.
- Asole in stile sartoriale fatte a mano e travettate. Arricciature sartoriali sul carré-spalla, giromanica e fondo manica per un netto segno di distinzione.
- Corpo e maniche chiuse ed attaccate in due parti (a busto chiuso) come sono i canoni dell'alta sartorialità che dona al capo una maggiore vestibilità in termini di movimento.
- Giro manica disassato, cucito e ribattuto a mano con sottopunto che dona alla camicia uno standard di elevatissima qualità.
- Chiusura fianchi all'inglese con "mouche ricamata" di rinforzo al fondo cucita a mano.
- Spezzatura centrale nel carré esterno che dona al capo un aggiornato aspetto estetico.
- Scudetto con stemma araldico di caratterizzazione, a garanzia dell'esclusiva lavorazione "Made in Italy", applicato sul fondo della paramontura.
- L'etichetta OTHER SIDE contraddistingue tutta la parte SPORTIVA-LAVATA della collezione con le stesse caratteristiche di sartorialità del cucito a mano.
- Infine un'importante scelta dei più qualificati produttori di tessuti italiani, con le più svariate armature e con i titoli di filatura tra i più preziosi oggi in commercio.



CRISTIANI
CAMICIE SARTORIALI
ITALIA

Project and advertising: www.OpenAdv.com

Photo: Alex Cocchi

Art direction: Gigi Abbattista

Fashion Stylist: Linda Calugi

Model by: Flash Model - Milano

Location: B Cool - Milano

Fornitore Ufficiale



F. C. Internazionale
1908

Cristiani Camicie Sartoriali - Italia
is a registered Trademark
Cristian tex S.r.l. - Italy